

PREDIAG RISQUES ENVIRONNEMENT

COMMUNAUTE DE COMMUNES LA GRANDVALLIERE

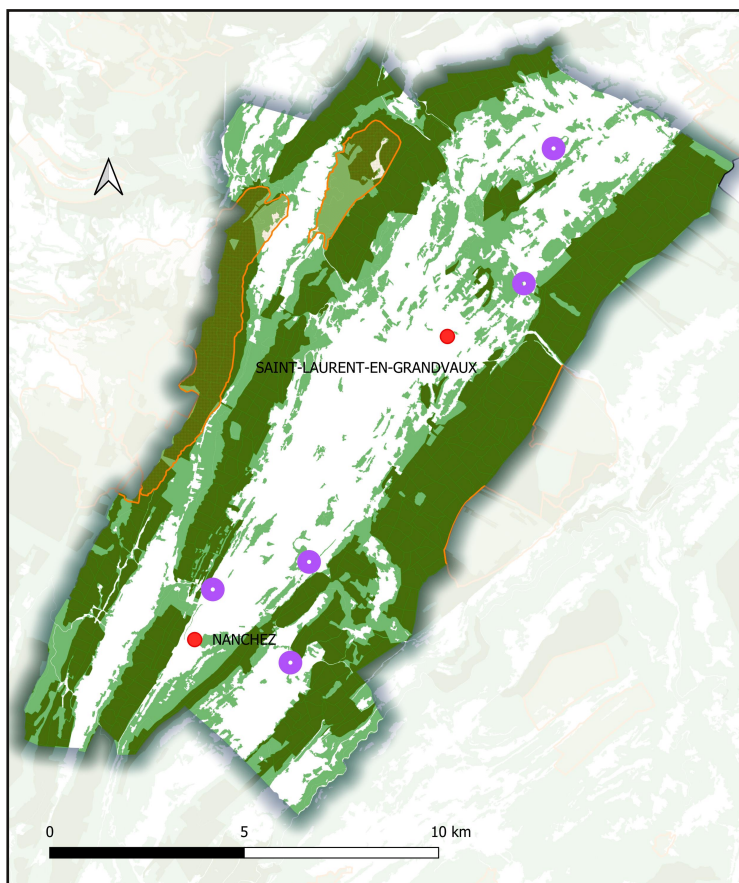
Direction
départementale
des territoires

La Communauté de Communes de La Grandvallière compte 8 communes et représente une surface de 16 995,51 ha.

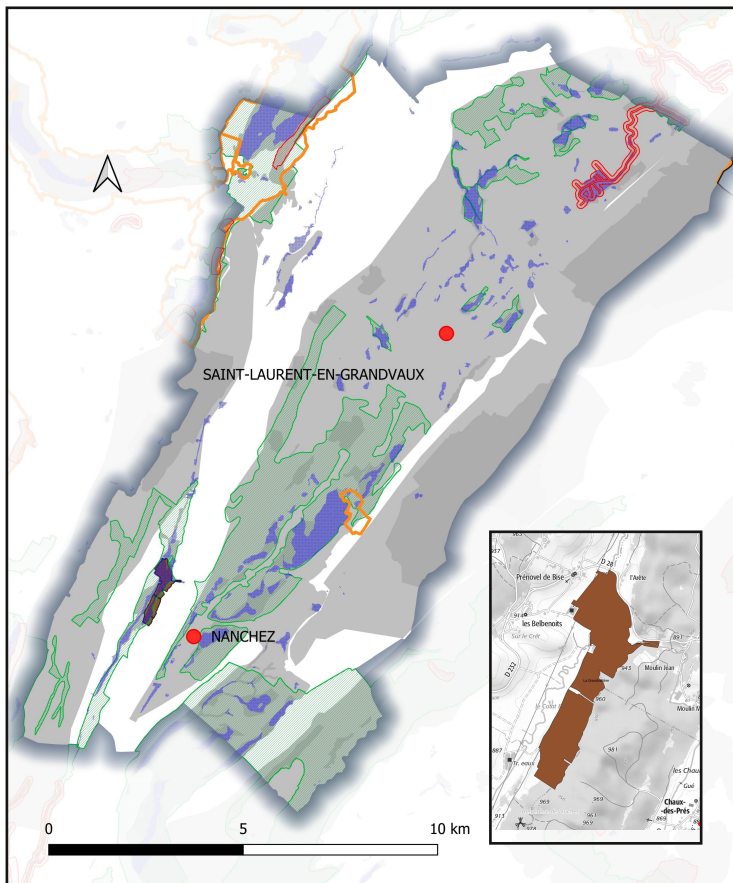
Les 8 communes sont soumises à la loi "Montagne".

Le territoire est composé de 2 unités paysagères : le Jura Plissé des Grands Monts et le Jura Plissé des Grands Vaux.

Carte forêts



Zonages environnementaux



- Forêts soumises au régime forestier
- Forêts privées
- Association forestière
- Scieries

Surface forêts		Dont surface soumise au régime forestier	
EPCI	Jura	EPCI	Jura
16 665,34 ha	261 758,53 ha	6 662,23 ha	128 568,48 ha
62,88 %	52,50 %	39,28 %	25,56 %

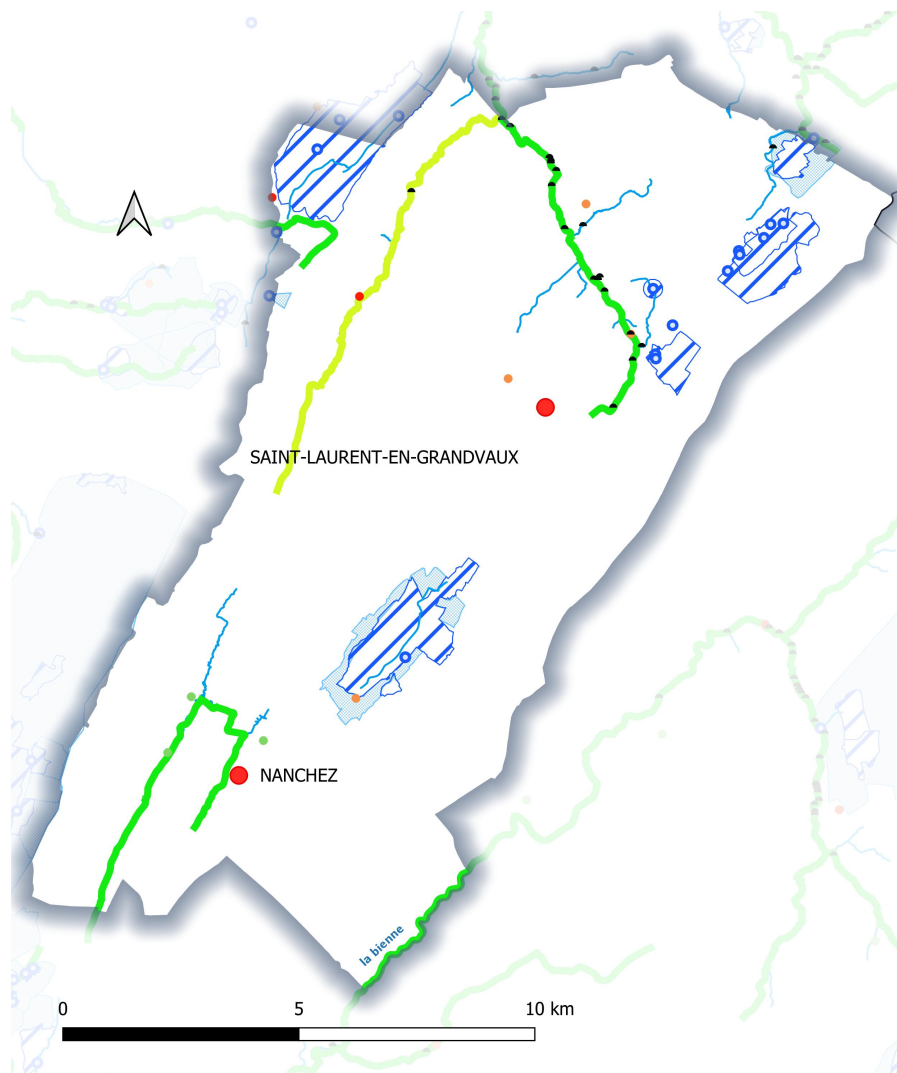
- Règlementaire
- Sites inscrits et classés
- APPB
- Réserves naturelles
- Tourbières du bief du nanchez
- Natura 2000
- Zonage
- ZNIEFF 1 et 2
- Zones Humides



Natura 2000	ZNIEFF type 1	ZNIEFF type 2	APPB	Réserve naturelle	Sites classés/inscrits	Zones humides
3 932,1 ha	3 233,82 ha	11 703,08 ha	169,44 ha	48,76 ha	522,15 ha	864,12 ha
23,14 %	19,03 %	68,86 %	1,00 %	0,30 %	3,07 %	5,09 %

Lexique
APPB : Arrêté préfectoral de protection de biotope
ZNIEFF : Zone naturelle d'intérêt écologique faunistique et floristique

Cartes eau



Règlementaire	Eau potable
Eau	● Point de captage
— Cours d'eau BCAE	▨ Périmètre de protection rapprochée
Arrêté du 4/02/2021	▨ Périmètre de protection éloignée
Etat écologique des masses d'eau superficielles	Station de traitement des eaux usées (STEU)
Données 2020	Données 2020
● Bon	● CONFORME
● Moyen	● NON CONFORME ERU ¹
● Médiocre	● NON CONFORME LOCAL ²
● Mauvais	
	Zonage
	● Seuls en cours d'eau
	● Captage priorité Grenelle

¹ Directive Eaux Résiduaires Urbaines (ERU):
Fixe les performances minimales de collecte et de traitement des eaux.

² Local:
Normes plus contraignantes pour respecter la sensibilité du milieu.

Périmètres de protection	
PPR	PPE
965,73 ha	509,42
5,69 %	3,00 %

STEU		
Conforme	Non conforme ERU	Non conforme local
3	1	4

Zones vulnérables nitrates
0 ha
0,00 %
Eutrophisation
0 mètre linéaire

Etat des masses d'eau superficielle en mètres linéaires			
Bon	Moyen	Médiocre	Mauvais
22 779	11 088	0	0
67 %	33 %	0 %	0 %



Secteur de compétence GEMAPI
■ Haute-Vallée de l'Ain et de l'Orbe

Nitrate
■ Zone sensible à l'eutrophisation



Il existe également un atlas des risques géologiques du Jura consultable à l'adresse suivante :

<https://www.jura.gouv.fr/Politiques-publiques/Environnement/Risques/Naturels/L-atlas-des-risques-geologiques-du-Jura>

Ce territoire totalement inclus dans le Parc National Régional du Haut-Jura bénéficie d'une forte richesse environnementale avec ses forêts, ses lacs et son importante superficie classée en ZNIEFF. L'état des masses d'eau est bon et il n'y a aucune zone vulnérable nitrates.

DIRECTION DEPARTEMENTALE DES TERRITOIRES

Directeur de publication : Jean-Luc IEMMOLO

Rédacteurs - Mise en page : Frédérique JEANDOT Jean ARDIET

Comité de relecture : SCPH/Bureau Études et Analyses